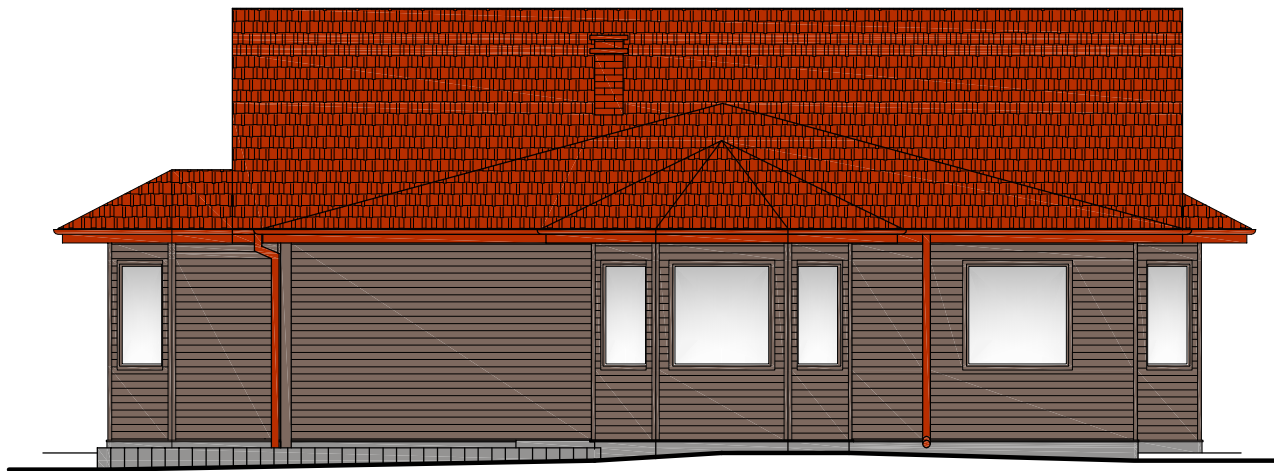


ELEWACJE - KOLORYSTYKA

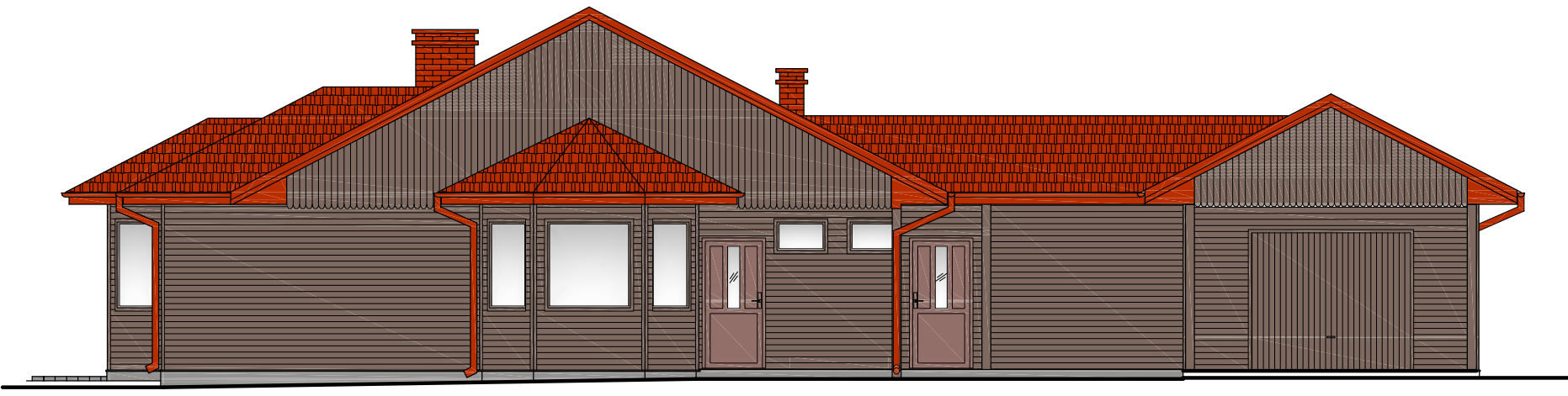
Budynek mieszkalny jednorodzinny

w Janówce

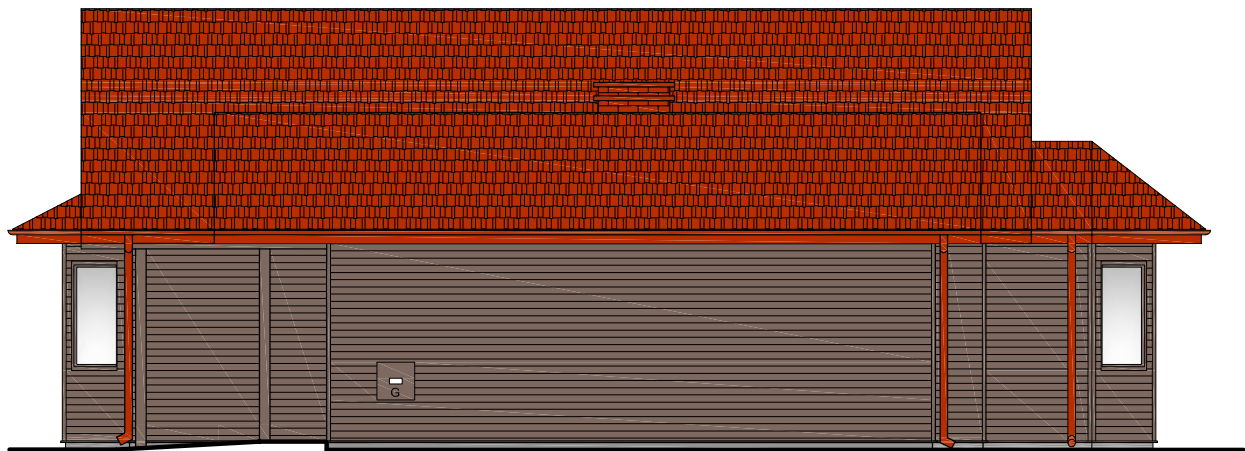
skala 1:100



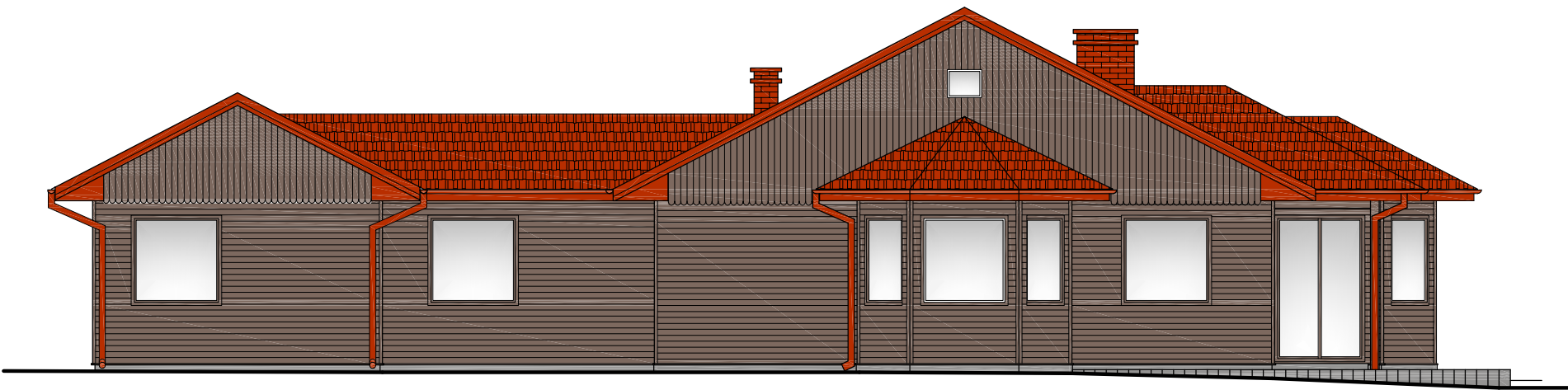
ELEWACJA WSCHODNIA



ELEWACJA PÓŁNOCNA



ELEWACJA ZACHODNIA



ELEWACJA POŁUDNIOWA

Legenda kolorów



deska elewacyjna modrzewiowa bądź sosnowa w kolorze palisander




obróbki blacharskie, orynnowanie w kolorze dobranym do koloru pokrycia dachowego



tynk cienkowarstwowy w kolorze szarym (kolor betonu)

Uwaga:

- obróbki blacharskie, orynnowanie z blachy stalowej powlekanej w kolorze dobranym do koloru pokrycia dachowego
- parapety z blachy stalowej powlekanej w kolorze dobranym do koloru elewacji
- stolarka drzwiowa - drzwi do garażu - wykonana na wzór istniejącej już wymienionej
- brama garażowa w kolorze dobranym do elewacji - palisander
- na tarasie przewidziano nawierzchnię z betonowych płyt tarasowych w kolorze szarym (kolor betonu)
- krawędź tarasu zamknąć palisadą betonową o wymiarach 18 x 12 cm, h - w zależności od ukształtowania terenu, kolor szary (kolor betonu)
- garaż nie podlega dociepleniu, przewidziano wymianę deski elewacyjnej

Pracownia Projektowa J&J Sp. z o.o. ul. Zielona 6 24-100 Puławy tel. kom. 667 633 003, 667 433 026			 P4	Branża ARCHITEKTURA	Skala 1:100
Projektant:	mgr inż. arch. Zbigniew Doktor	Architektura / konstrukcja 227/KL/72		Investor Państwowe Gospodarstwo Leśne Lasy Państwowe Nadleśnictwo Brzeziny w Kaletriku ul. Główna 3 95-040 Kokuszki	Adres budowy Budynek mieszkalny jednorodzinny ul. Leśna 17A 95-020 Janówka
Asystent projektanta:	Agnieszka Bąk	- - - -		Rodzaj projektu PROJEKT BUDOWLANY	
Sprawdzający:	mgr inż. arch. Andrzej Papierz	Architektura 110/90/WŁ		Tytuł rysunku ELEWACJE - KOLORYSTYKA	
	Imię i nazwisko:	Specjalność / Nr uprawnień	Podpis:	Data opracowania: 20 maj 2021r.	